

FRÉQUENTATION DE LA BU SAINT-SERGE

Synthèse 2017-2018

ua

U 

 a

U 

 A

Sommaire

- Informations Page 2
- M thodologie Page 3
- Nombre d'entr e   la BU Saint Serge Page 4
- Fr quentation globale de la BU sur l'ann e Page 5
- Taux de remplissage moyen Page 7
- Fr quentation de la BU par jour Page 9
- R partition des visites dans la journ e - Moyenne par mois Page 11

Contacts

Direction du Pilotage et de l'Evaluation

Directeur : Dominique BAUPIN

Charg e d' tudes : Aur lia T CHER

Informations

 **BIBLIOTHÈQUE ET ARCHIVES**
 UNIVERSITÉ D'ANGERS



Horaires de la BU Saint-Serge

	Lundi	Mardi	Mercredi	Jeudi	Vendredi	Samedi	Dimanche *
Ouverture	08:30	08:30	08:30	08:30	08:30	08:30	13:00
Fermeture	22:30	22:30	22:30	22:30	22:30	22:30	20:00

* La BU Saint-Serge est ouverte le dimanche de novembre à juin



Extraits du CT du 18 novembre 2016

- 900 places assises
- Seuil de saturation de la BU atteint à 700 places
- Taux de remplissage minimum de 10 %



Méthodologie

**Portail
Affluences**

- Outil en ligne d'administration et de gestion
- Statistiques et extractions

**Extractions des
données pour
analyse**

- Du 10 novembre au 10 juin
- Entrées, sorties et visiteurs présents par demi-heure

Affluences - Portail d'administration

Administration | Statistiques | Comptage manuel | Réservations | Support | Paramètres

Établissements

- Learning center
- BUA St Serge
- BUA Belle Beille

Taux d'occupation



Changements des horaires

Période du 12/06/2017 - 18/06/2017

	Lundi	Mardi	Mercredi	Jeudi	Vendredi	Samedi	Dimanche
Ouverture	08:30	08:30	08:30	08:30	08:30	08:30	13:00
Fermeture	22:30	22:30	22:30	22:30	22:30	22:30	20:00

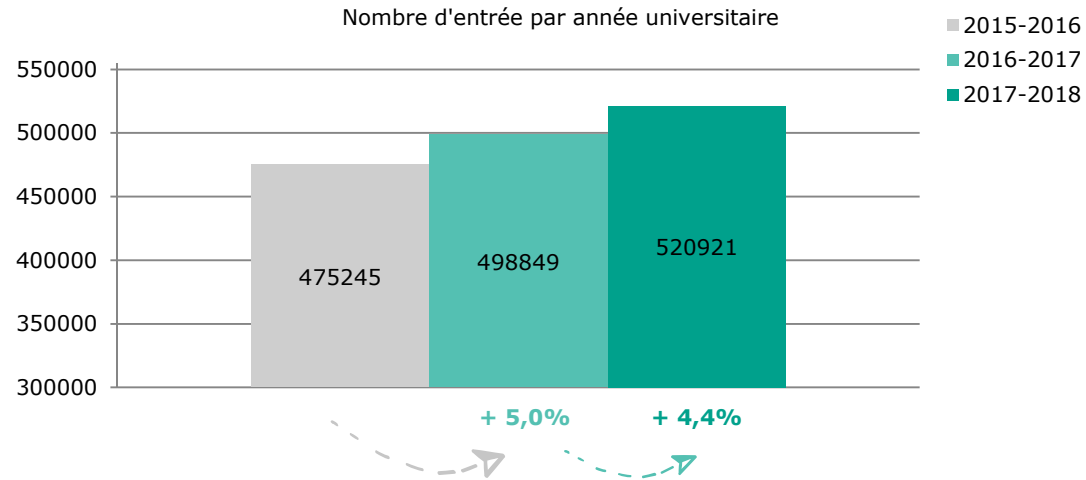
[Modifier](#)

La base de données étudiées

2015-2016	2016-2017	2017-2018
<input type="checkbox"/>	<input checked="" type="checkbox"/>	<input checked="" type="checkbox"/>
<input type="checkbox"/> 173 jours d'ouverture	<input checked="" type="checkbox"/> 194 jours d'ouverture	<input checked="" type="checkbox"/> 199 jours d'ouverture
<input type="checkbox"/> 144 jours de semaine	<input checked="" type="checkbox"/> 140 jours de semaine	<input checked="" type="checkbox"/> 143 jours de semaine
<input type="checkbox"/> 29 samedis	<input checked="" type="checkbox"/> 27 samedis et 27 dimanches	<input checked="" type="checkbox"/> 28 samedis et 28 dimanches

Pour information : les jours retirés du périmètre sont les jours fériés et les jours de fermetures exceptionnelles (ex : 23, 24 et 25 décembre).

Nombre d'entrée à la BU Saint-Serge




Le nombre d'entrée augmente depuis 3 ans à la BU Saint-Serge

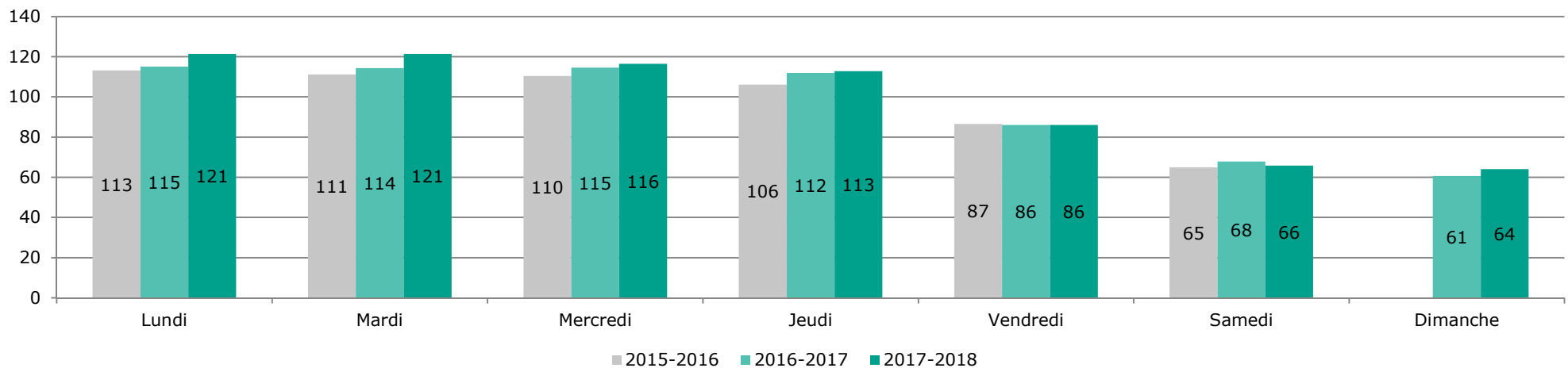


En France :

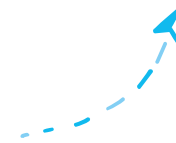
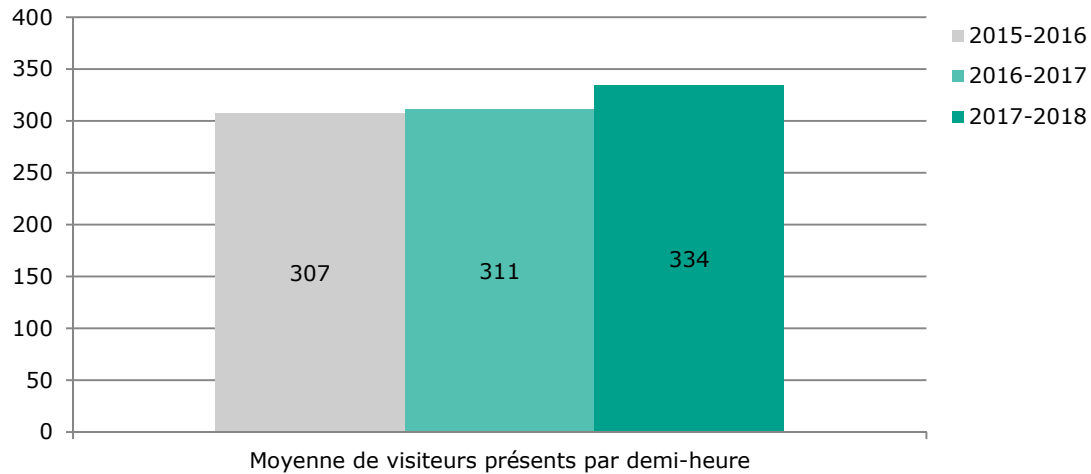
"Après une augmentation continue entre 2011 et 2014, la fréquentation des bibliothèques universitaires a légèrement diminué, passant de 66 millions en 2014 à 64 millions d'entrées en 2016..."

*Source : L'Etat de l'Enseignement Supérieur et de la Recherche n°11
 (édition 2018)*

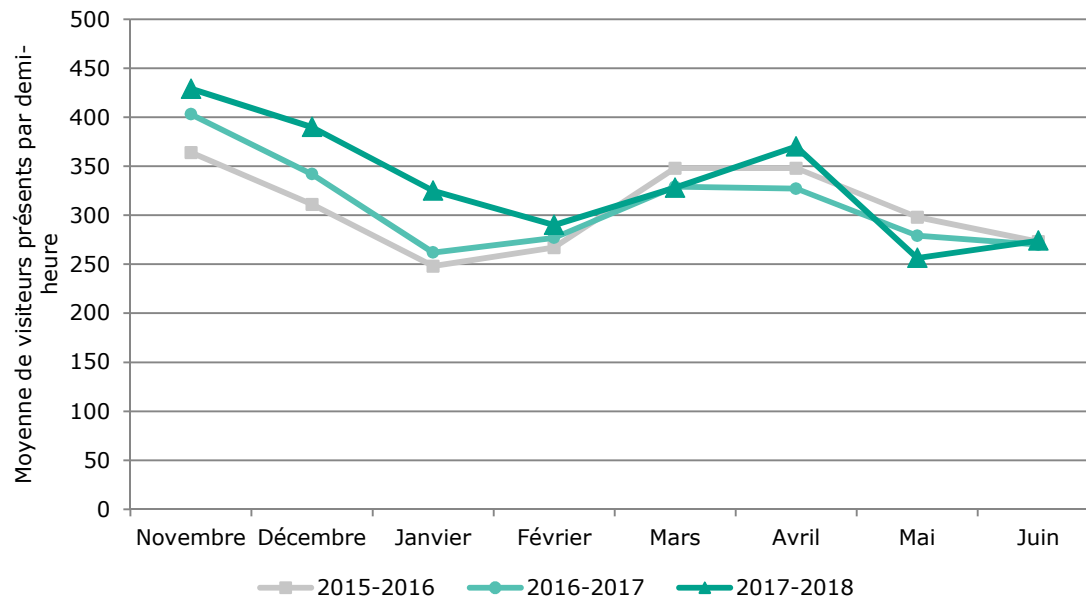
Nombre d'entrée par jour et par demi-heure



Fréquentation globale de la BU sur l'année



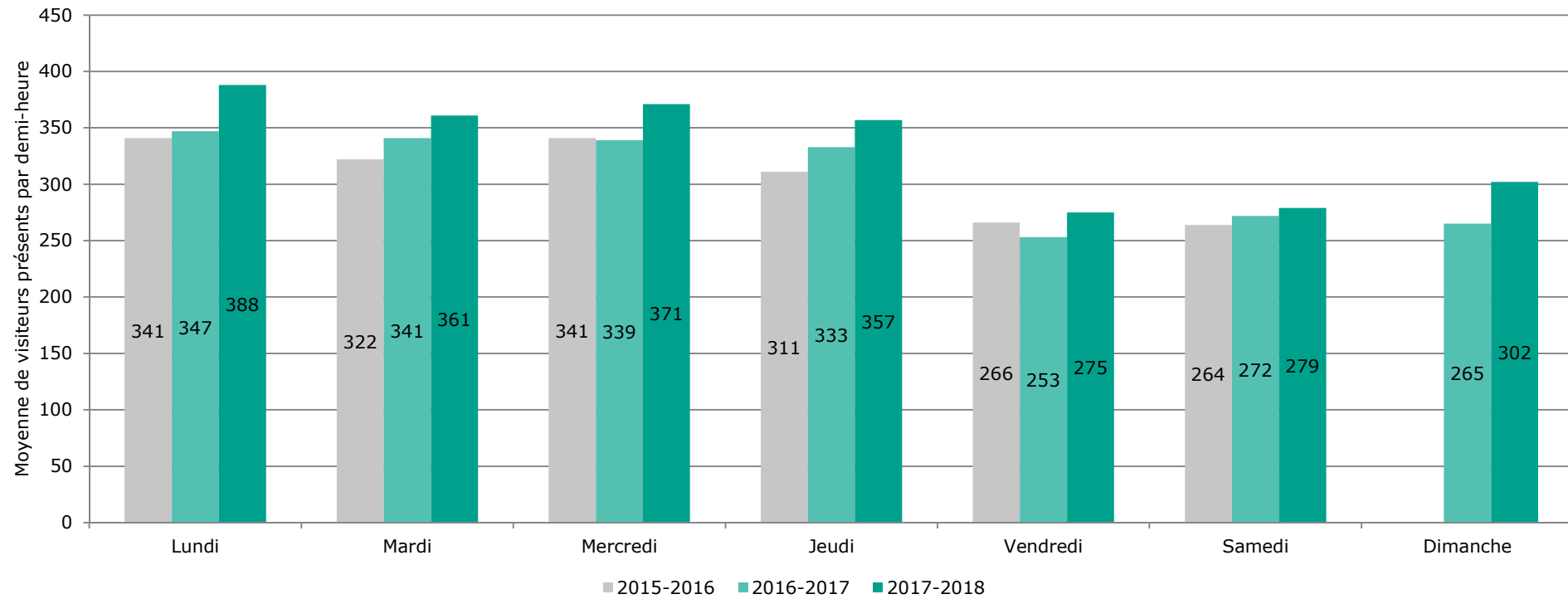
Augmentation de la moyenne sur l'année de visiteurs présents par ½ heures.



La tendance 2017-2018 est semblable aux années précédentes.



En 2017-2018, la moyenne de visiteurs présents est plus élevée que les années précédentes de novembre à février, et au mois d'avril. A l'inverse, elle est plus basse au mois de mai.

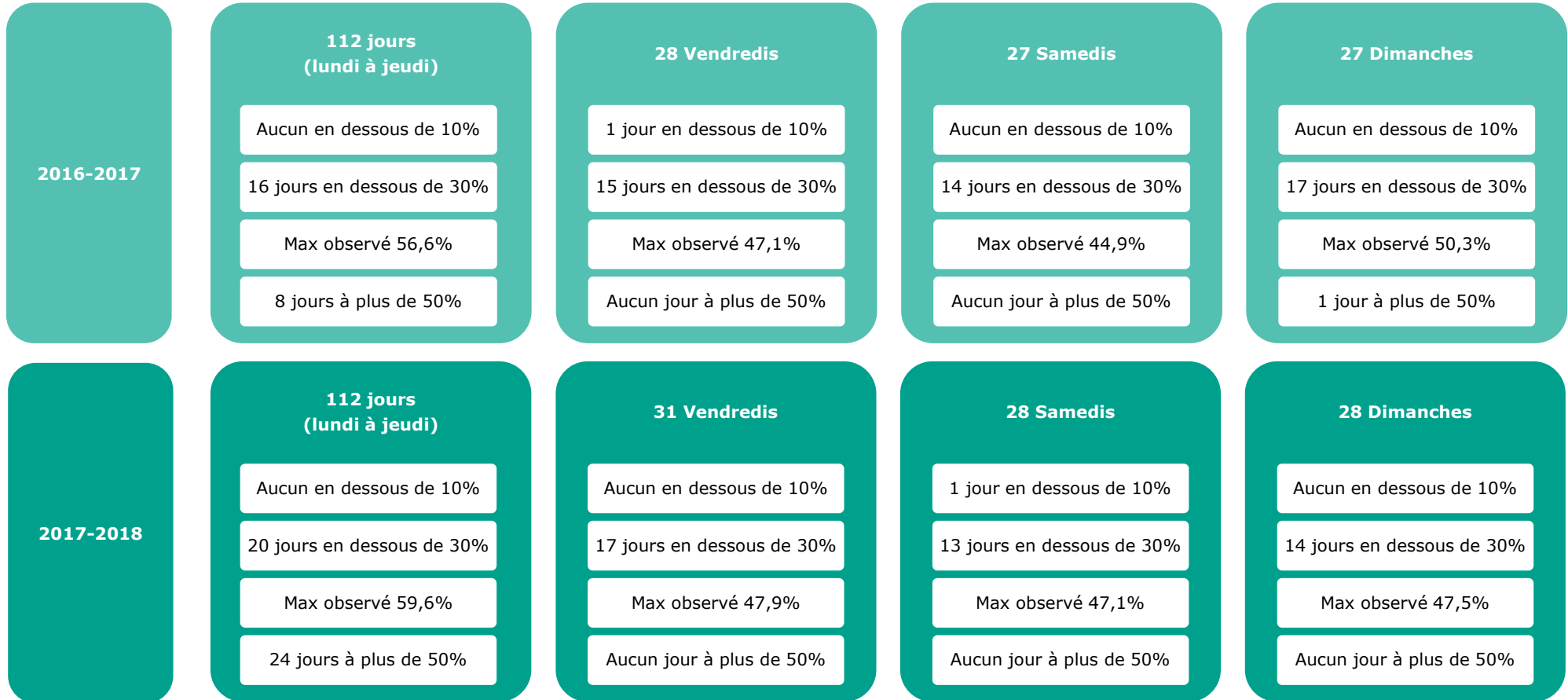



En 2017-2018, la moyenne de visiteurs présents par ½ heures est en hausse pour chaque jour de la semaine.


Les plus fortes augmentations de 2016-2017 à 2017-2018 sont pour le Lundi (+ 37 personnes en moyenne, soit 11,9%) et le Dimanche (+ 41 personnes en moyenne, soit 14%).

Taux de remplissage moyen

Taux de remplissage calculé sur la base de 900 places assises (moyenne sur la journée)

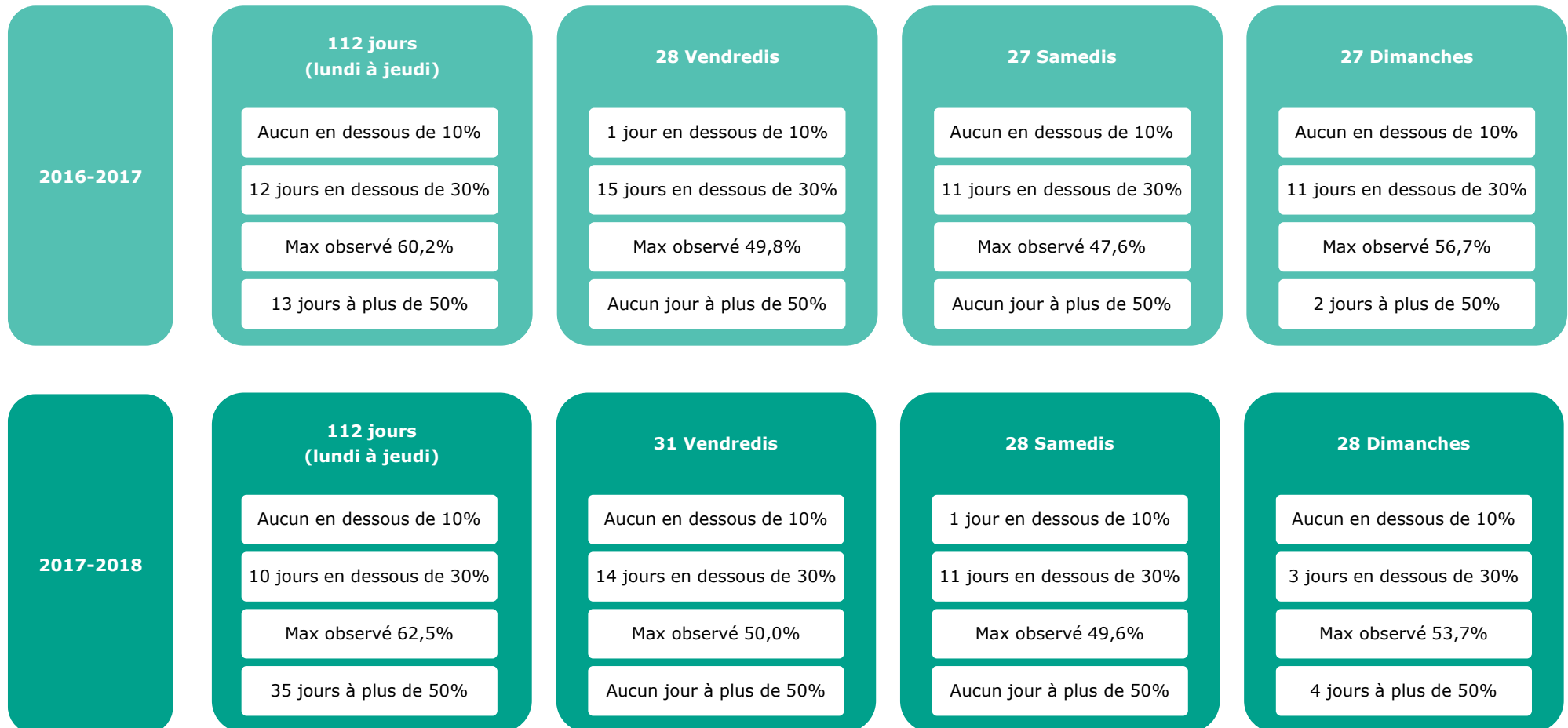


La fréquentation de la BU Saint-Serge du Dimanche est très similaire à la fréquentation du Vendredi et du Samedi.



Tous les Dimanches ont un taux de remplissage supérieur à 10%. Le taux le plus bas observé en 2017-2018 le Dimanche est 20,7%. A noter que 2 Samedis, 3 Vendredis et 1 Mardi ont un taux de remplissage (moyenne sur la journée) inférieur à 20,7%.

Recalcul en retirant la première ½ heure (ouverture) et la dernière ½ heure (fermeture)



La fréquentation de la BU Saint-Serge du Dimanche est 'meilleure' que la fréquentation du Vendredi et du Samedi.



Seulement 3 Dimanches ont un taux de remplissage (moyenne sur la journée) inférieur à 30%, soit 1 Dimanche sur 10. Pour le Vendredi et le Samedi, près de 5 jours sur 10 (la moitié) ont un taux de remplissage (moyenne sur la journée) inférieur à 30%.

Fréquentation de la BU par jour

Taux calculés sur la base des **900 places** assises

	nb de ½ heures		+ de 600 visiteurs présents		+ de 500 visiteurs présents		Remplissage ≤ 10%		Remplissage > 50%	
	2016-2017	2017-2018	2016-2017	2017-2018	2016-2017	2017-2018	2016-2017	2017-2018	2016-2017	2017-2018
LUNDI	672 ½ heures (24 jours)	700 ½ heures (25 jours)	44 6,5%	80 11,4%	126 18,8%	193 27,6%	38 5,7%	22 3,1%	182 27,1%	260 37,1%
MARDI	784 ½ heures (28 jours)	784 ½ heures (28 jours)	34 4,3%	68 8,7%	138 17,6%	193 24,6%	42 5,4%	45 5,7%	208 26,5%	252 32,1%
MERCREDI	840 ½ heures (30 jours)	840 ½ heures (30 jours)	41 4,9%	91 10,8%	172 20,5%	205 24,4%	61 7,3%	39 4,6%	236 28,1%	277 33,0%
JEUDI	840 ½ heures (30 jours)	812 ½ heures (29 jours)	43 5,1%	78 9,6%	151 18,0%	177 21,8%	61 7,3%	45 5,5%	215 25,6%	250 30,8%
VENDREDI	784 ½ heures (28 jours)	868 ½ heures (31 jours)	2 0,3%	5 0,6%	37 4,7%	44 5,1%	112 14,3%	73 8,4%	75 9,6%	97 11,2%
SAMEDI	756 ½ heures (27 jours)	784 ½ heures (28 jours)	26 3,4%	39 5,0%	88 11,6%	86 11,0%	92 12,2%	100 12,8%	123 16,3%	121 15,4%
DIMANCHE	378 ½ heures (27 jours)	392 ½ heures (28 jours)	5 1,3%	3 0,8%	20 5,3%	46 11,7%	43 11,4%	32 8,2%	38 10,1%	69 17,6%

Sur les 812 ½ heures d'ouverture du jeudi, 78 ont eu plus de 600 visiteurs présents. Soit 9,6% du temps d'ouverture du jeudi sur 2017-2018. C'est presque 2 fois plus qu'en 2016-2017.

Sur les 392 ½ heures d'ouverture le dimanche en 2017-2018, 32 ½ heures sont en dessous du taux de remplissage de 10% (pour 900 places). C'est à dire que pendant ces 32 ½ heures, la BU Saint-Serge comptait moins de 90 visiteurs présents. Soit, 8,2% du temps d'ouverture du dimanche. C'est 3,2 points de moins qu'en 2016-2017.
A l'inverse, le taux de remplissage à plus de 50% a augmenté de 7,8 points. 17,6% du temps d'ouverture du dimanche en 2017-2018, il y a au moins 450 étudiants de présents.

Taux calculés sur la base de **700 places** (saturation de la BU)

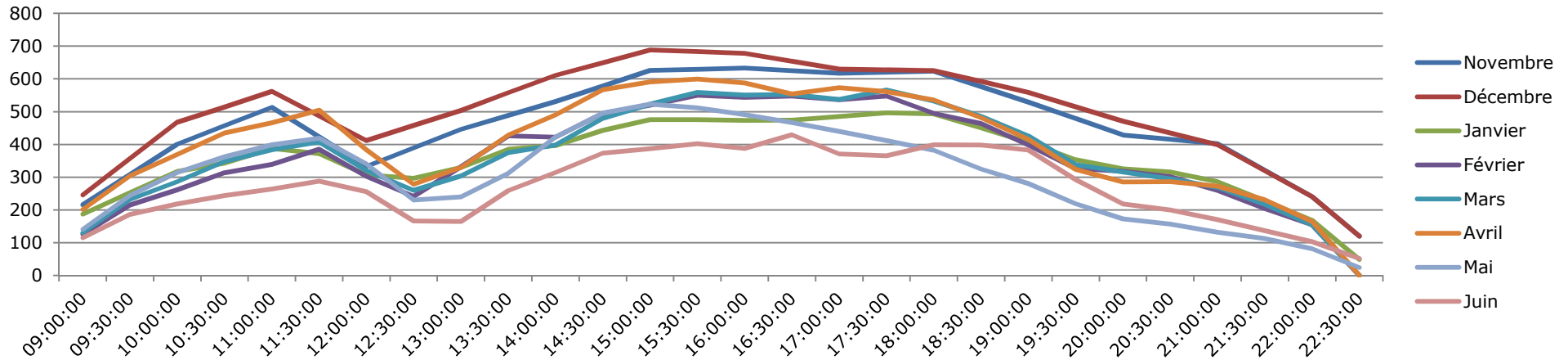
	nb de ½ heures		Remplissage ≤ 10%		10% < Remplissage ≤ 25%		25% < Remplissage ≤ 50%		Remplissage > 50%	
	2016-2017	2017-2018	2016-2017	2017-2018	2016-2017	2017-2018	2016-2017	2017-2018	2016-2017	2017-2018
LUNDI	672 ½ heures (24 jours)	700 ½ heures (25 jours)	29 4,3%	20 2,9%	74 11,0%	54 7,7%	246 36,6%	217 31%	323 48,1%	409 58,4%
MARDI	784 ½ heures (28 jours)	784 ½ heures (28 jours)	34 4,3%	41 5,2%	79 10,1%	76 9,7%	293 37,4%	259 30%	378 48,2%	408 52,0%
MERCREDI	840 ½ heures (30 jours)	840 ½ heures (30 jours)	50 6,0%	29 3,5%	98 11,7%	83 9,9%	288 34,3%	258 30,7%	404 48,1%	470 56,0%
JEUDI	840 ½ heures (30 jours)	812 ½ heures (29 jours)	46 5,5%	35 4,3%	102 12,1%	82 10,1%	308 36,7%	288 35,5%	384 46,9%	407 50,1%
VENDREDI	784 ½ heures (28 jours)	868 ½ heures (31 jours)	81 10,3%	54 6,2%	156 19,9%	169 19,5%	354 45,2%	370 42,6%	192 24,5%	275 31,7%
SAMEDI	756 ½ heures (27 jours)	784 ½ heures (28 jours)	69 9,1%	76 9,7%	174 23,0%	168 21,4%	282 37,3%	286 36,5%	231 30,6%	254 32,4%
DIMANCHE	378 ½ heures (27 jours)	392 ½ heures (28 jours)	35 9,3%	26 6,6%	65 17,2%	55 14,0%	177 46,8%	171 43,6%	101 26,7%	140 35,7%

En 2017-2018, sur les 392 ½ heures d'ouverture du dimanche, 26 ont un taux de remplissage inférieur à 10%. Il y a moins de 70 visiteurs présents pendant 6,6% du temps d'ouverture le dimanche. C'est 2,7 points de moins qu'en 2016-2017.

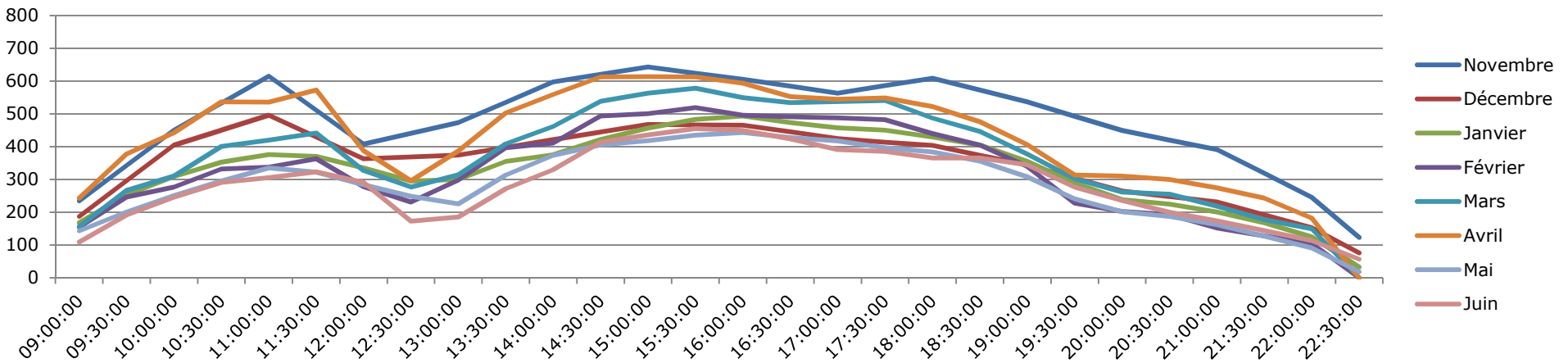
35,7% du temps d'ouverture le dimanche, la BU Saint-Serge comptabilise plus de 350 utilisateurs présents. C'est 9 points de plus qu'en 2016-2017.

Répartition des visites dans la journée - Moyenne par mois

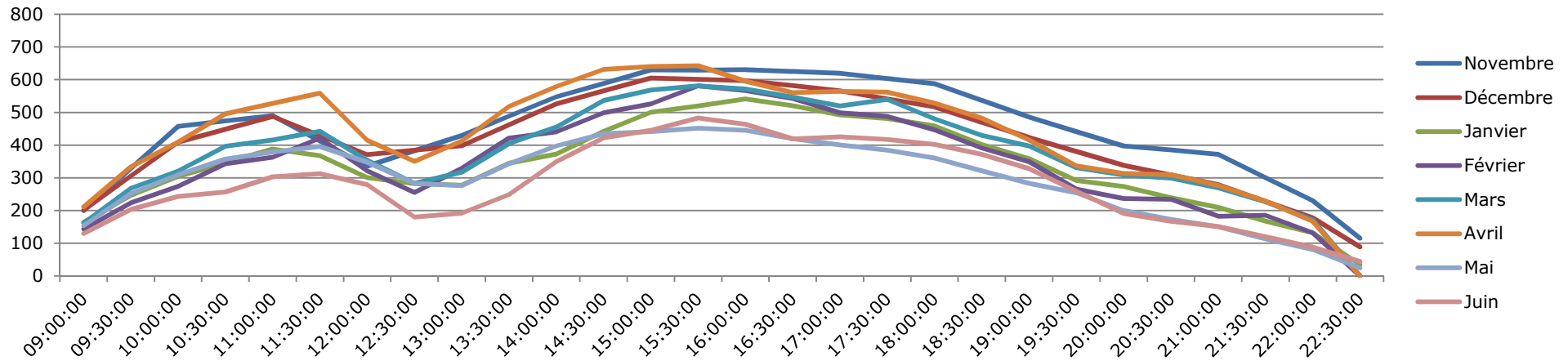
**Evolution du nombre de visiteurs présents par ½ heure
LUNDI 2017-2018**



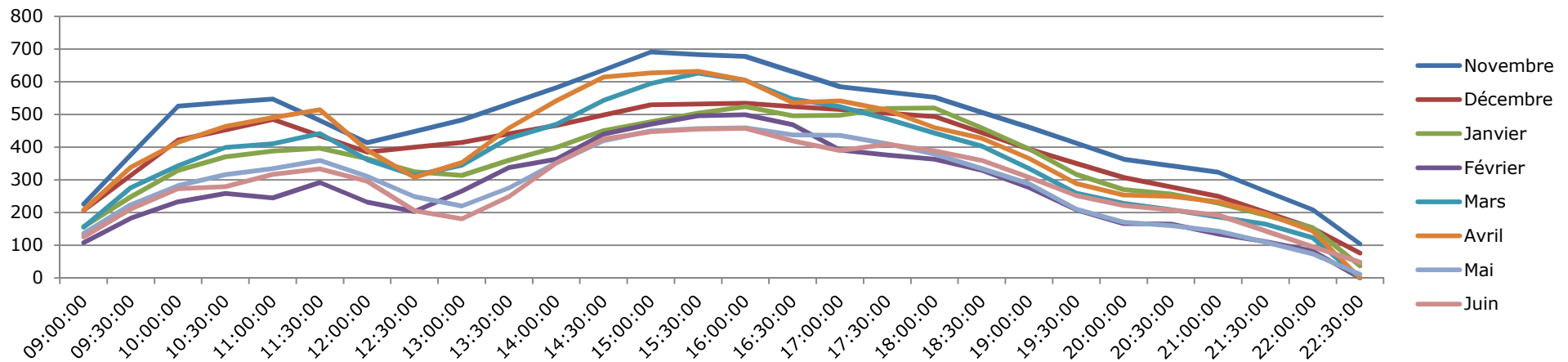
**Evolution du nombre de visiteurs présents par ½ heure
MARDI 2017-2018**



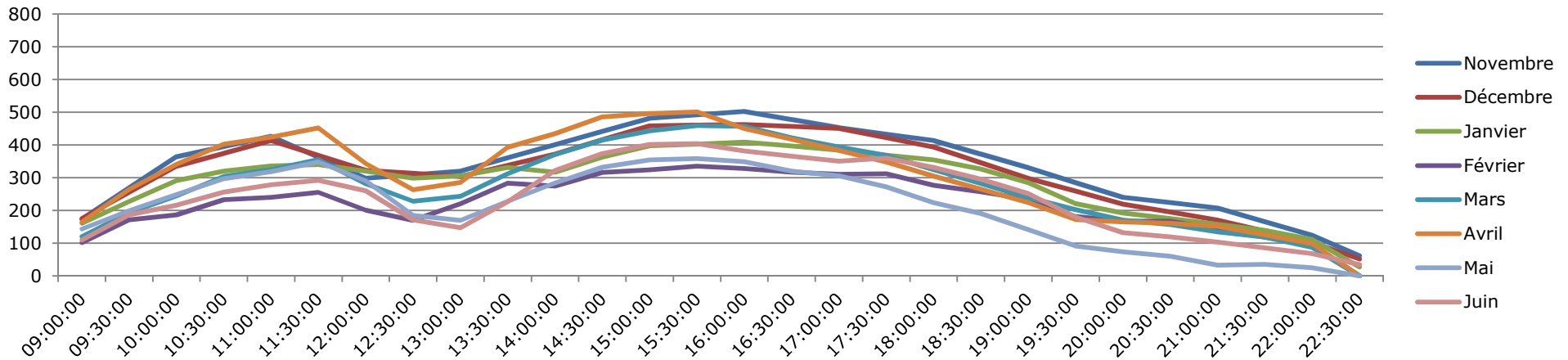
**Evolution du nombre de visiteurs présents par ½ heure
 MERCREDI 2017-2018**



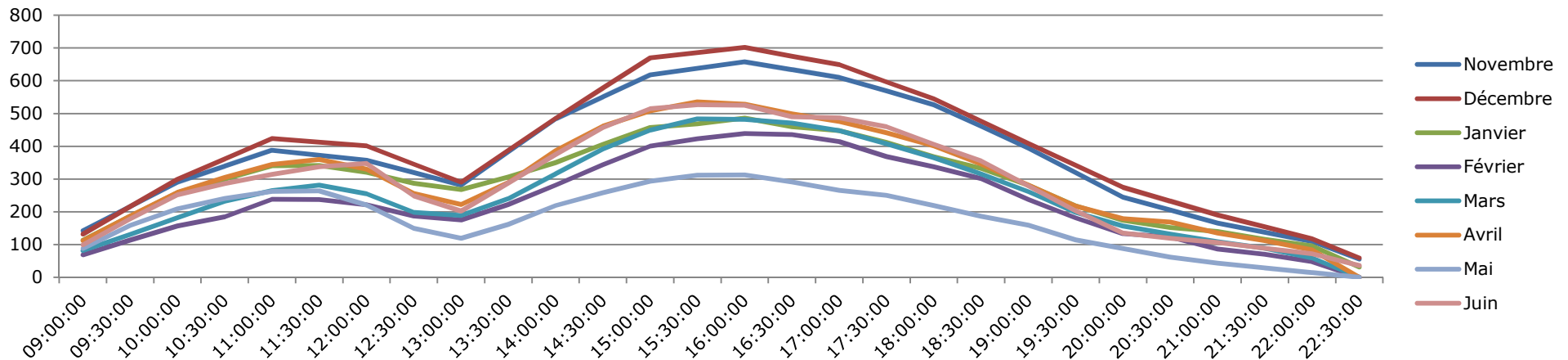
**Evolution du nombre de visiteurs présents par ½ heure
 JEUDI 2017-2018**



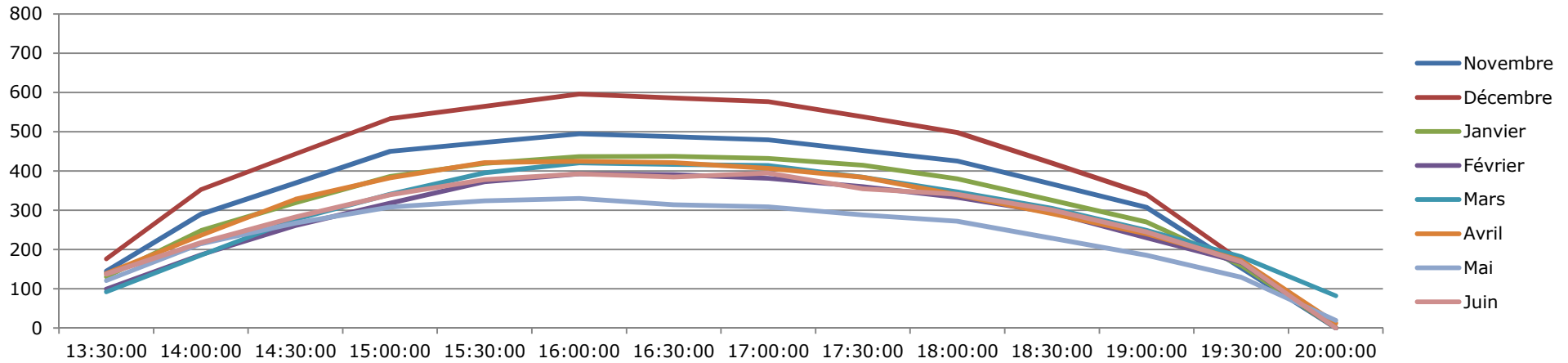
Evolution du nombre de visiteurs pr sents par 1/2 heure
VENDREDI 2017-2018



Evolution du nombre de visiteurs pr sents par 1/2 heure
SAMEDI 2017-2018



Evolution du nombre de visiteurs présents par ½ heure
DIMANCHE 2017-2018



Du lundi au samedi, le nombre de visiteurs présents par ½ heure augmente jusqu'à 11h pour ensuite diminuer entre 12h et 13h. Le pic du nombre de visiteurs présents est atteint entre 15h et 16h. Le dimanche, le nombre de visiteurs présents augmente de 13h jusqu'à 17h, où le pic de fréquentation est atteint.



A noter que pour tous les jours d'ouverture, l'effectif diminue fortement lors de la dernière ½ heure du fait de la fermeture. Les visiteurs sortent tous au cours de cette dernière ½ heure.

Direction du pilotage et de l'évaluation

Présidence de l'Université d'Angers
40 rue de Rennes | BP 73532 | 49035 Angers cedex 01
Tél. 02 41 96 23 23

